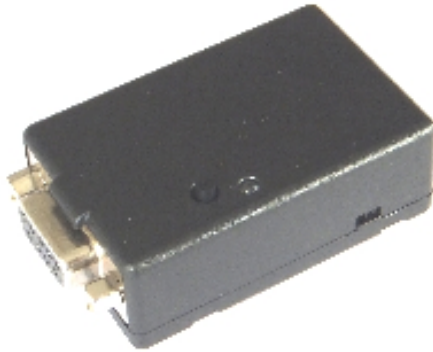


RS232C 無線通信コンバーター

本製品は OS ならびに製品ドライバーを必要とせず、RS232C 搭載機器とパソコン/ RS232C 搭載機器同士をワイヤレス接続し、双方向通信が可能な無線通信コンバーターです。

技的適合(TELEC)認証を取得済みのため、RS232C 搭載機器に接続して直ぐにご使用可能です。

Bluetooth Ver2.1+EDR (Enhanced Data Rate)規格に対応しており、Bluetooth Ver2.1 同士の接続や Bluetooth Ver2.1 以降の機種との接続はパスキー入力が必要となり、簡単にペアリングが完了します。また、セキュリティが強化され接続のたびにセキュリティキーを自動生成し、外部からの不正アクセスを防ぐことができます。

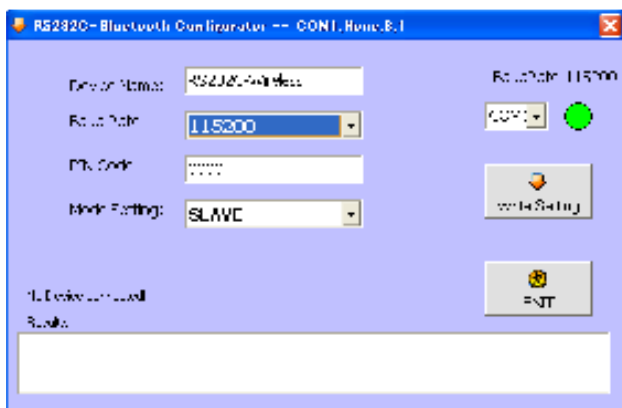


特徴

- 1、市販の Bluetooth USB ドングル(パソコン)と1対7の双方向通信が可能です。
- 2、OS ならびに製品ドライバーを必要とせず、RS232C 搭載機器とパソコン/ RS232C 搭載機器同士の双方向通信が可能です。
- 3、RS232C 機器の電源をいれたまま取り外しが可能です。
- 4、技的適合(TELEC)認証を取得済みです。
- 5、マスター/スレーブ、通信ポーレート、PIN コード、機器名称の変更が簡単にできます。
- 6、Bluetooth Ver2.1+EDR 規格に対応しており Bluetooth Ver2.1 同士の接続や Bluetooth Ver2.1 以降の機種との接続はパスキー入力が必要となり、簡単にペアリングが完了します。
- 7、小型で設置場所を選びません。

製品仕様

- 1、型番 :CO12051BU (USB 電源供給)
:CO12051BP (2.5Φ電源ジャック)オプション
- 2、インターフェイス:RS232C (通信速度:9.6K~3686.4Kbps)
- 3、ワイヤレス :2.4GHz(Bluetooth Ver.2.1+EDR)
SPP(Serial Port Profile)準拠
- 4、最大通信速度 :3.0Mbps
- 5、出力クラス :クラス 2 (最大:0.3mW)
- 6、周波数帯域 :2.4GHz (2402~2480MHz)
- 7、通信距離 :最大 10m (屋内の見通し距離)
- 8、電源/消費電力:DC5V(電源アダプター)/20mA(動作中)
- 9、外形寸法 :35(W)×20(H)×60(D)mm(突起部除く)
- 10、重量 :28g
- 11、動作環境 :温度-10°C~+50°C/湿度 10~80%
- 12、動作 OS :Windows2000、WindowsXP、Windows7、
Android Ver2.1 以上、MacOS、Linux



設定用アプリケーションソフト

セット内容

- 1、RS-232C 無線通信コンバーター (本体)
- 2、RS-232C 通信ケーブル
- 3、RS-232C 設定用アプリケーションソフト
- 4、マニュアル
- 5、電源アダプター (5V/1A)
- 6、USB 給電ケーブル

製造・販売元



株式会社 CHC&OIM

東京都世田谷区池尻3丁目3-1 キドビル7F
電話03-5779-6901 FAX:03-5779-6902
<http://www.chc-oim.net>

販売代理店